

Une diversité des métiers pour mieux vous accompagner !



CONSEILLERS EN ÉNERGIES

- Suivi énergétique du patrimoine public ;
- Préconisations actualisées ;
- Lien régulier avec la collectivité ;
- Identification des aides et programmes.



ÉCONOMES DE FLUX

- Accompagnement sur un projet d'étude pour un bâtiment jusqu'à la phase travaux ;
- Aide à la rédaction du dossier de consultation des entreprises ;
- Identification des aides disponibles ;
- Accompagnement sur les contrats d'exploitation.




CHARGÉ DE MISSION ÉNERGIES RENOUVELABLES

- Accompagnement sur un projet (production ou autoconsommation) impliquant les énergies renouvelables (dimensionnement, financement, ...) ;
- Évaluation de la capacité du réseau à accueillir la production ;
- EPCI : accompagnement sur l'élaboration du PCAET.

CONTACTEZ LE SERVICE
TRANSITION
ÉNERGÉTIQUE DE TE38 :

 servicete@te38.fr

 04 26 78 24 03

Un partenariat pour
des conseils optimisés !

La convention AGEDEN - TE38 permet aux collectivités de bénéficier d'un accompagnement qui va au-delà des missions prévues dans le cadre du conseil en énergies.



À VOS CÔTÉS DANS VOS PROJETS



Des questions sur nos compétences ? Contactez-nous !

 **Territoire d'énergie Isère**
27 rue Pierre Sébard
38 000 Grenoble

 contact@te38.fr

 04 76 03 19 20

Retrouvez toutes nos actualités
et notre espace documentaire sur
www.te38.fr

Suivez-nous sur Twitter
[@TE_ISERE](https://twitter.com/TE_ISERE)

Suivez-nous sur LinkedIn
[TE38](https://www.linkedin.com/company/te38)



 **territoire
d'énergie**
ISÈRE

AVRIL 2022

À L'ATTENTION DES
COLLECTIVITÉS
MEMBRES DE TE38

RÉNOVATIONS ÉNERGÉTIQUES :

ACCÉLÉREZ VOTRE TRANSITION !



 **territoire
d'énergie**
ISÈRE

QUELS TRAVAUX POUR QUELLES ÉCONOMIES ?

➤ ISOLATION DES COMBLES OU DU TOIT

Les combles et le toit sont la 1^{ère} source de déperdition de chaleur (25 à 30 %).
Jusqu'à 25 % d'économie sur la consommation d'énergie.*

➤ ISOLATION DES MURS

Les murs sont la 2^{ème} source de déperdition de chaleur (20 à 25 %).
Jusqu'à 25 % d'économie sur la consommation d'énergie.*

➤ ISOLATION DES PORTES ET FENÊTRES

Les fenêtres sont la 3^{ème} source de déperdition de chaleur (10 à 15 %).
L'isolation des portes et fenêtres réduit l'effet de paroi froide, mais peu la consommation d'énergie.

➤ ISOLATION DU PLANCHER

Les fuites dans le plancher sont responsables de 10 % de déperdition de chaleur.
Jusqu'à 10 % d'économie sur la consommation d'énergie.*

➤ AMÉLIORATION DE LA VENTILATION

Les fuites d'air sont responsables de 20 à 25 % de déperdition de chaleur.
Jusqu'à 10 % d'économie sur la consommation d'énergie.*

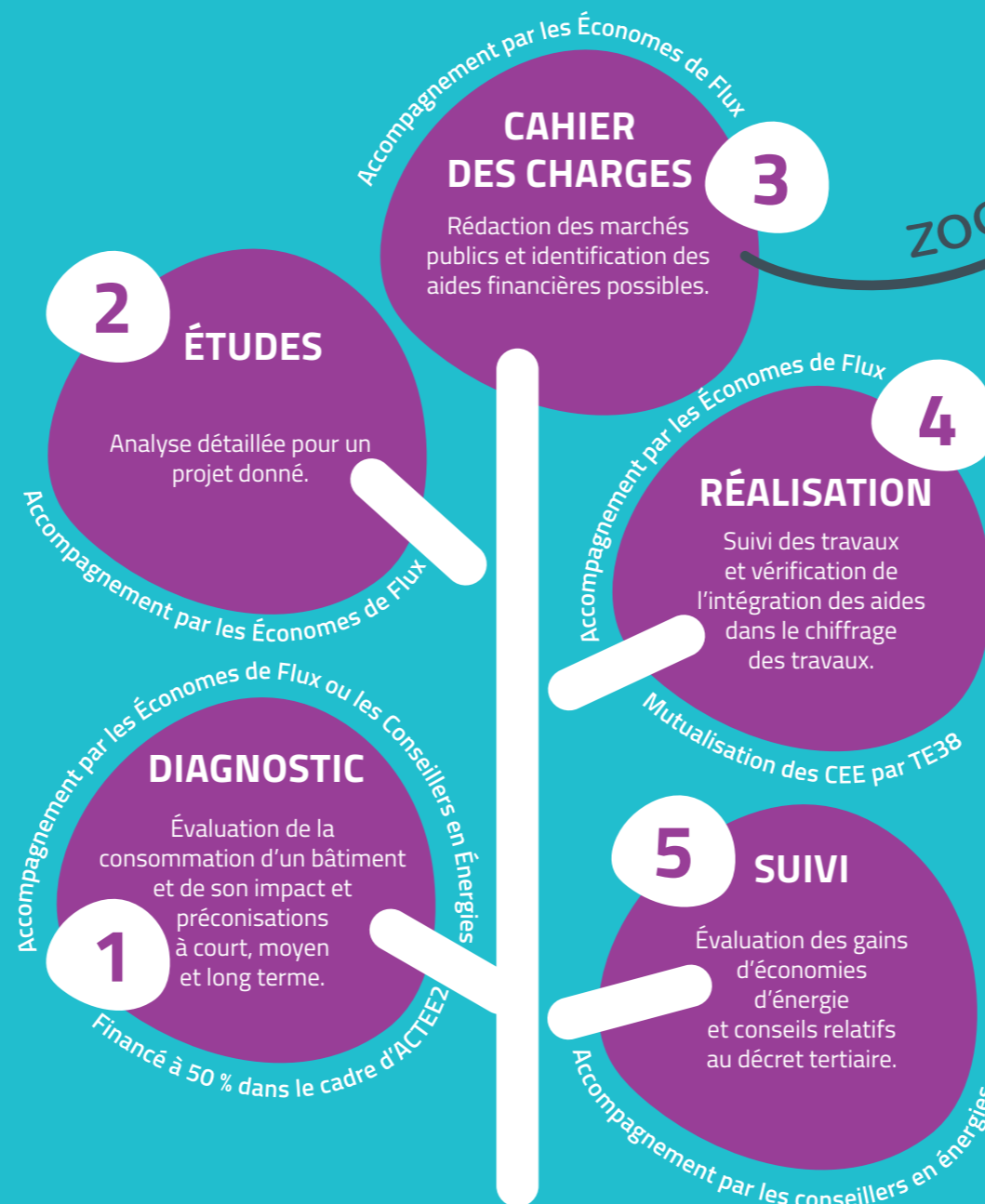
➤ REMPLACEMENT DU SYSTÈME DE CHAUFFAGE

Un bâtiment bien isolé nécessite moins de chauffage.
Jusqu'à 50 % d'économie sur la consommation d'énergie.*

* Sous réserve que le bâtiment soit bien isolé.

SOURCES : ADEME, HELLO WATT

De A à Z, TE38 vous accompagne pour rénover vos bâtiments



ZOOM SUR

TE38 finance vos travaux avec sa prime ISERENOV' !

Contribuez aux objectifs gouvernementaux en matière de neutralité carbone et économisez sur votre facture d'énergies en réalisant des travaux de rénovation énergétique (isolation et production de chaleur).

TE38 finance jusqu'à

16 000 €

par opération dans la limite de **48 000 € /an / collectivité.**

ISERENOV'
par TE38

Sont éligibles au dispositif les demandeurs, maîtres d'ouvrage suivants :

- Les communes adhérentes à TE38 pour lesquelles TE38 perçoit la TCCFE ;
- Les EPCI adhérents à TE38 pour leurs bâtiments situés sur le territoire d'une commune pour laquelle TE38 perçoit la TCCFE ;
- Leurs regroupements à la condition que TE38 perçoivent la TCCFE sur l'intégralité de leur périmètre.

Téléchargez la liste des travaux éligibles sur : www.te38.fr/iserenov


iserenov@te38.fr